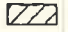
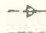
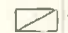


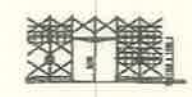
第2駐車場

- 凡例
-  工事箇所
 - 仮設工事
幅員: 幅員 H=3.0m
シートゲート W5.0×H4.5m 2ヶ所
 -  資料配入部 (中継と行先等部)
 - 芝生敷地 雑草除去等要
 - 新工事等設置等は、図面以外とし、その取扱いについては、場外にて設置すること。
新構入部について
 - 1. 敷入部になる場合は、十分に養生を行い損傷をせまいようにする。
2. 損傷をせた場合は、原状等の復旧で使用する。
 -  敷地境界
外郭 100×1000

トレーニング利用者専用 (24台)
※12時以降開放予定~混雑状況によって変わります~

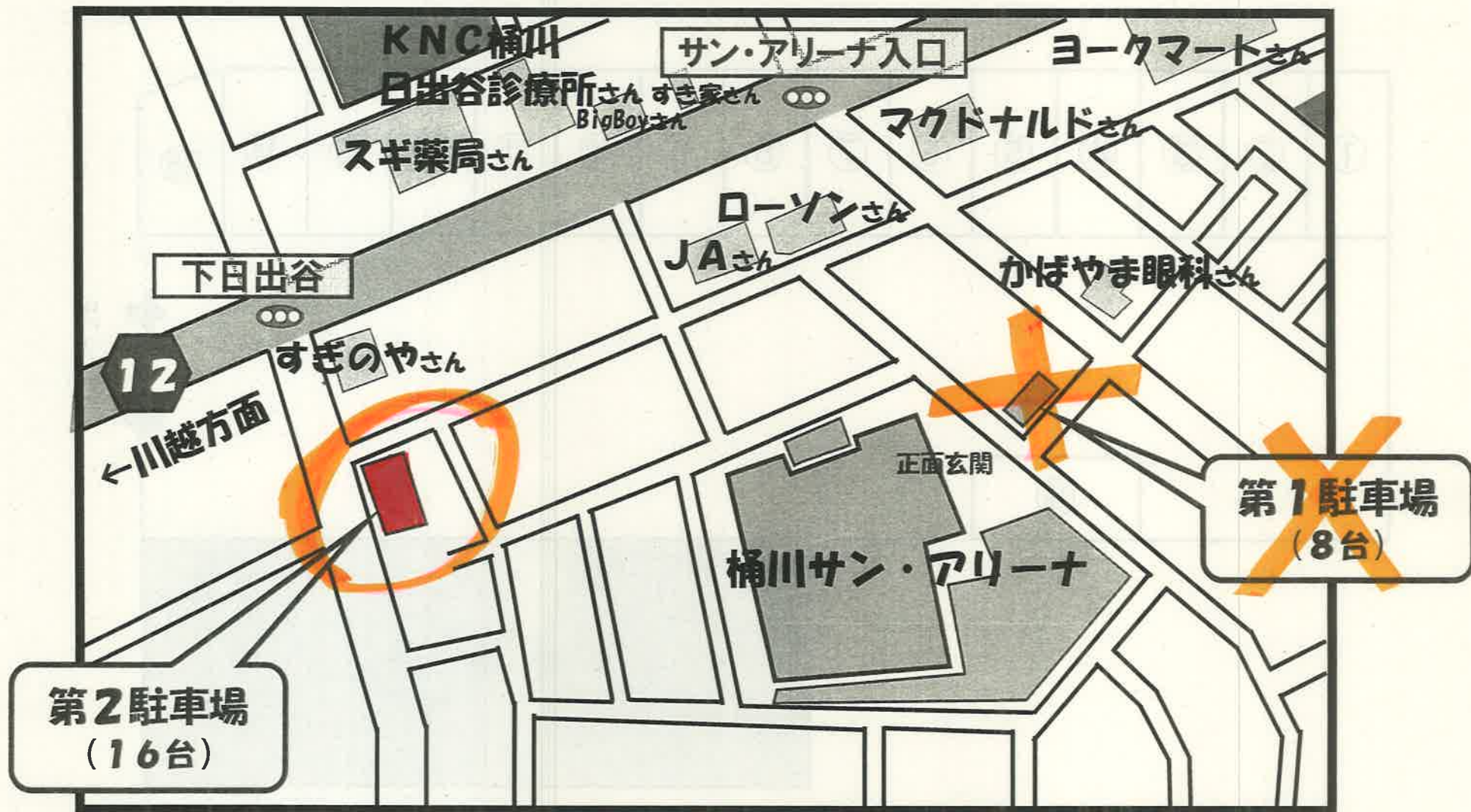
バドミントン関係者
用

大会関係者専用...敷地内 (45台) + 第2駐車場 (16台) = 61台



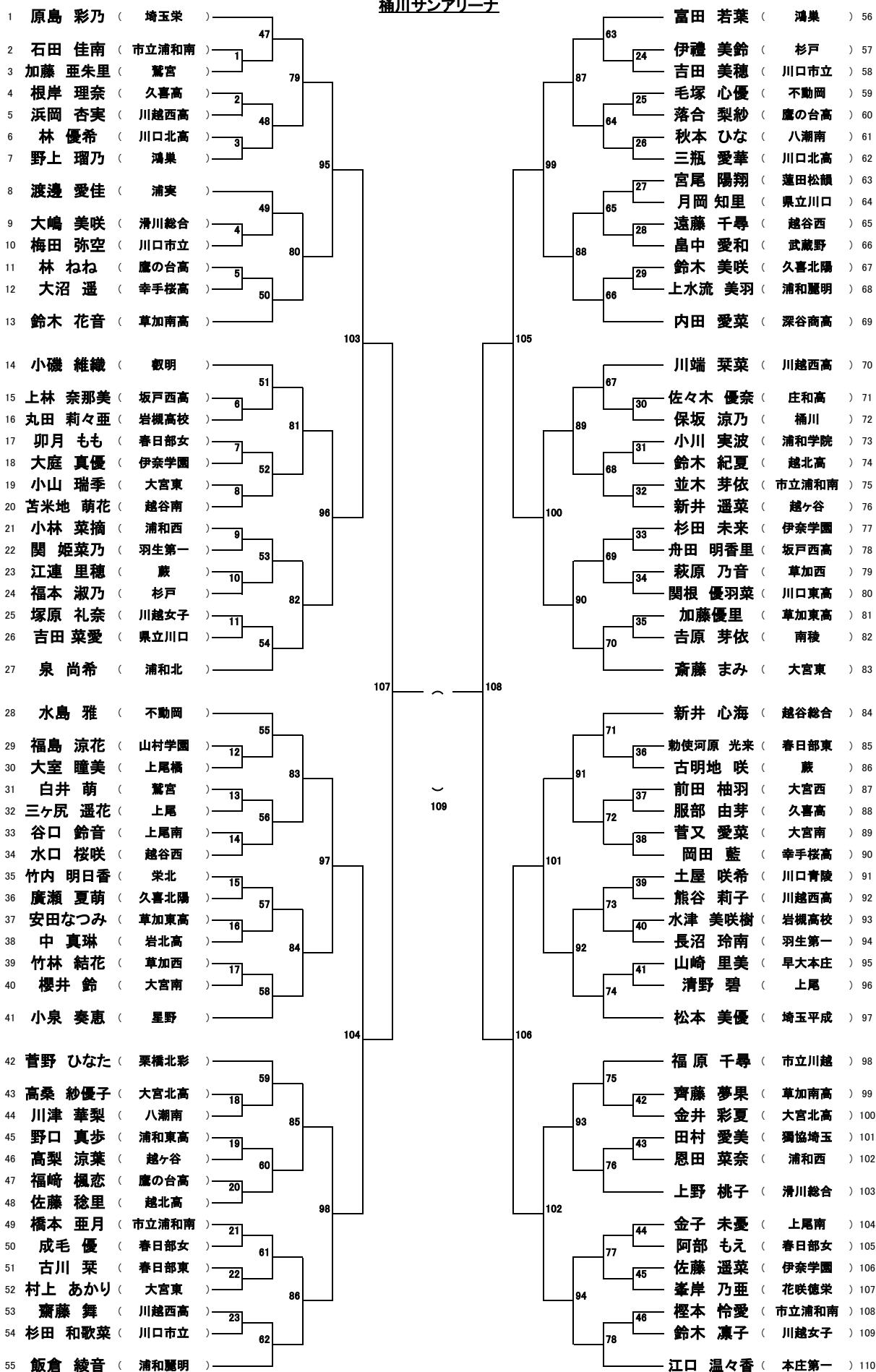
新設仮設 入口設置部 1:1/200

第1・第2駐車場もご利用ください



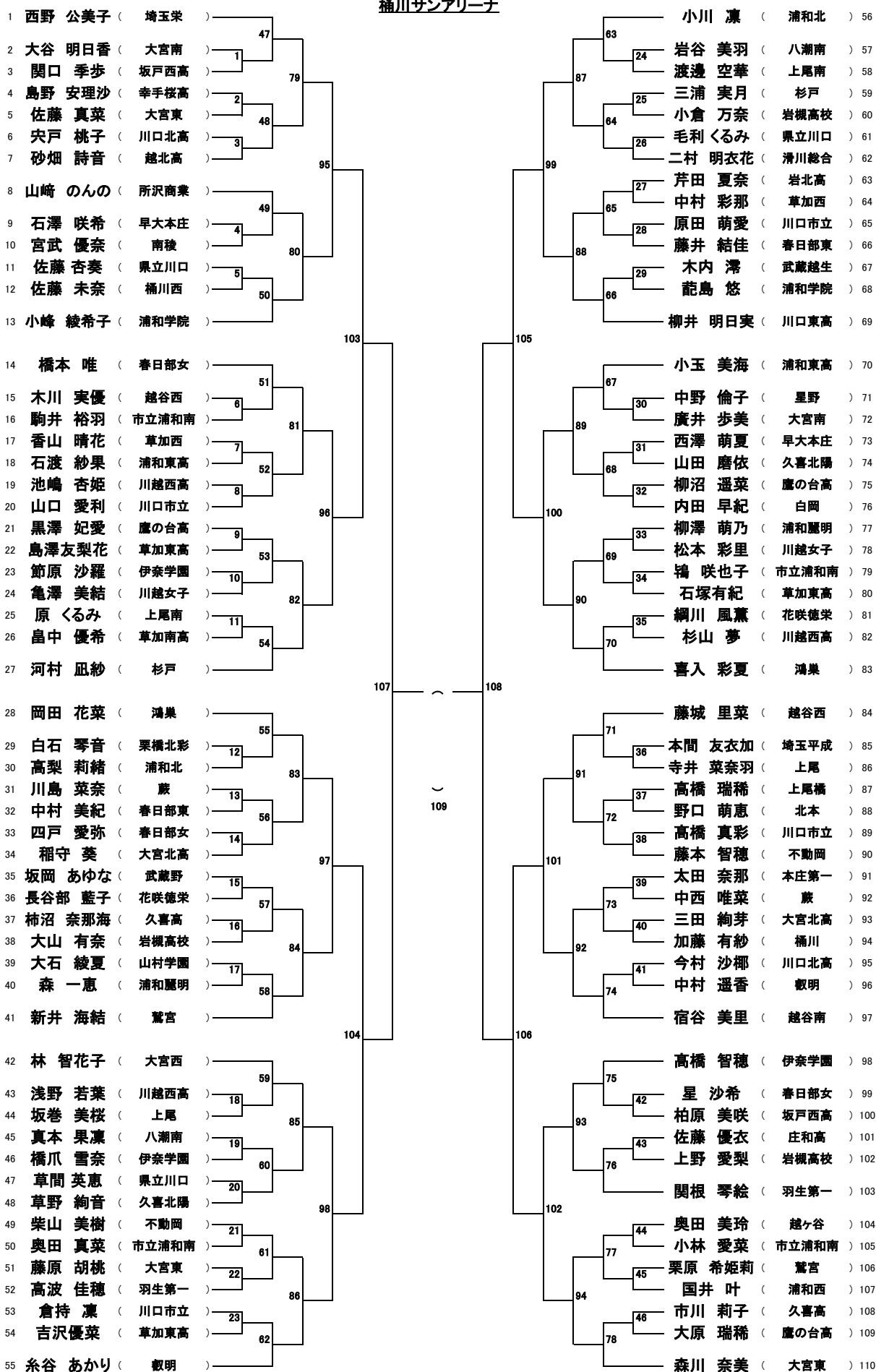
女子A

桶川サンアリーナ



女子B

桶川サンアリーナ



女子C

桶川サンアリーナ

